

TRAININGS

 ag services

CAD-CAM インプラント技工コース

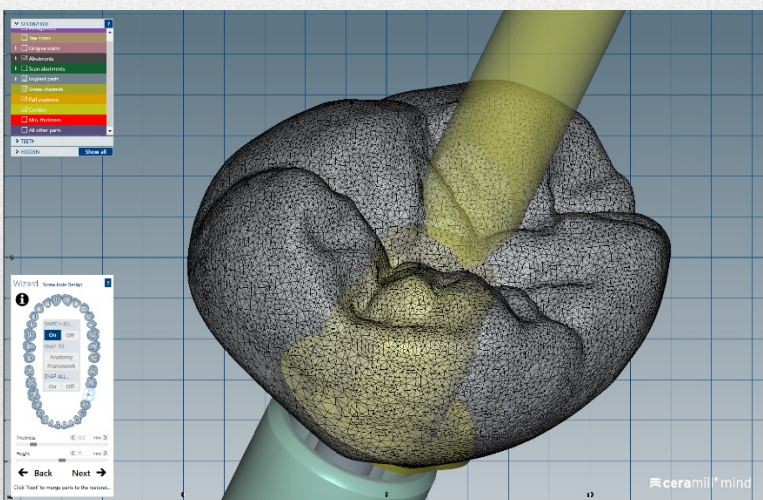
M-plant を使用して日々のジルコニアを使用した インプラント技工に役立ててみませんか？

内容

M-plant（インプラント用ソフト）を使用してのインプラント技工を経験、習得する
Zolid FX ML（ジルコニアマルチレイヤー）を使用してのインプラント技工、ジルコニア
のハンドリングを経験、習得する
デモケース（単冠 6 番）の完成をすることによって、全ての工程を経験する；
スキャン、デザイン、ネスティング、ミリング、ハンドカービング、仕上げエクスター
ナルステイン

ご持参していただくもの

白衣、筆記用具、インストルメント類（普段お使いのもの）
エクスターナルステイン（普段お使いのもの）



日時

2019年 6月 15日(土) / 16日(日)
土曜日 10:00~18:00
日曜日 9:30~16:00

場所

Organ Dental Lab
神奈川県茅ヶ崎市東海岸北 3-10-56
TEL: 0467-67-9698

トレーナー

Amann Girschbach KOL CDT
Atsushi Hasegawa 長谷川篤史



定員

4名

受講料

60,000 円（税込）2 日間
（材料費、昼食代 込）
*セミナー後は懇親会（参加費 5000
円）を予定しております。ご自由
にご参加ください。

振込先

三菱東京 UFJ 銀行 茅ヶ崎支店
普通 0445248
オーガデンタルラボ株式会社
*振り込み手数料はご負担くださ
い。
*返金は受けかねますのでご了承
ください。

お申し込み先

Haruka.miwa@amanngirschbach.com
お気軽にお問い合わせください。

The general course conditions of Amann
Girschbach apply. Subject to change.