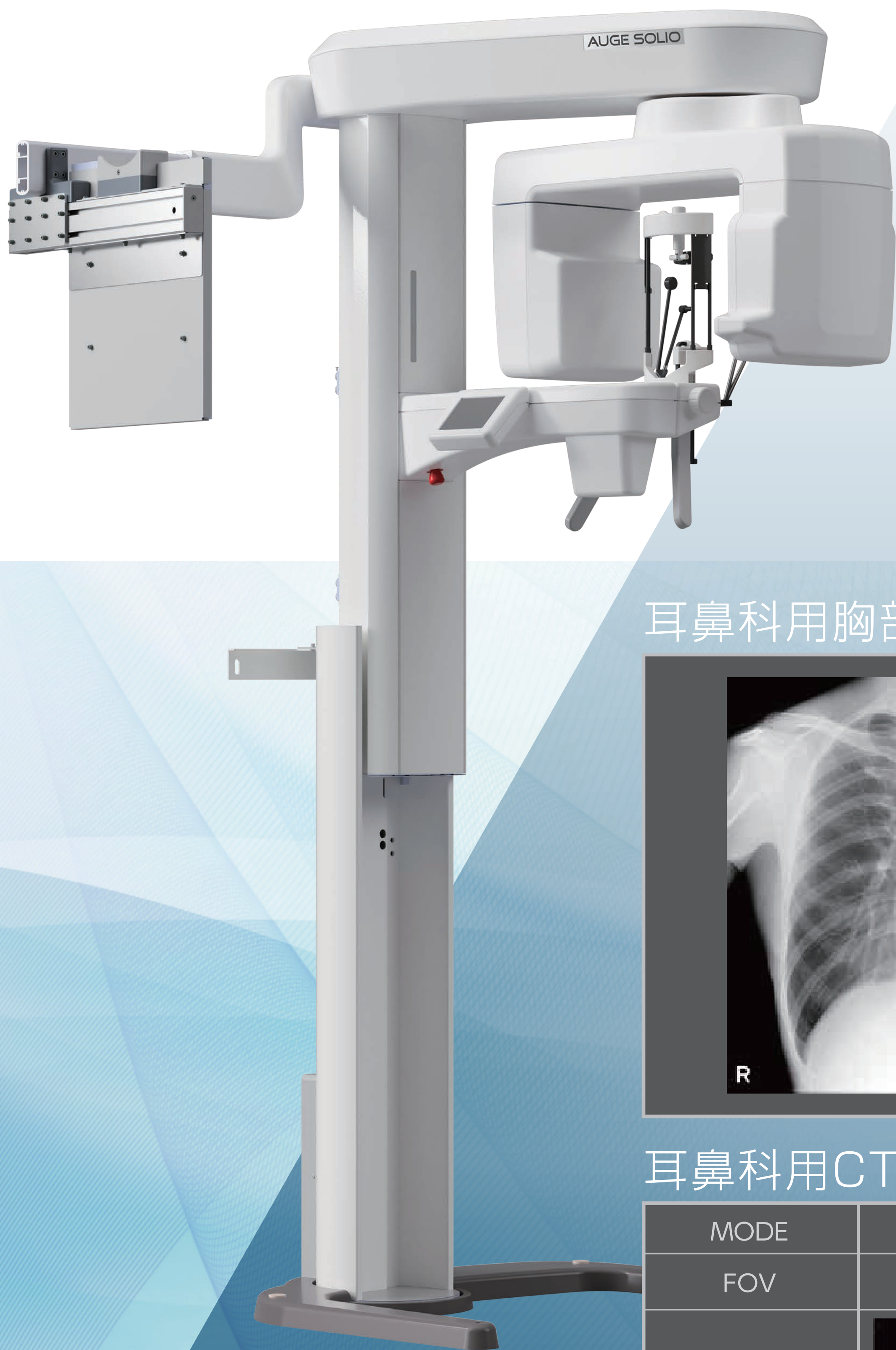


待望の耳鼻科用胸部撮影モード登場

(※オプション)

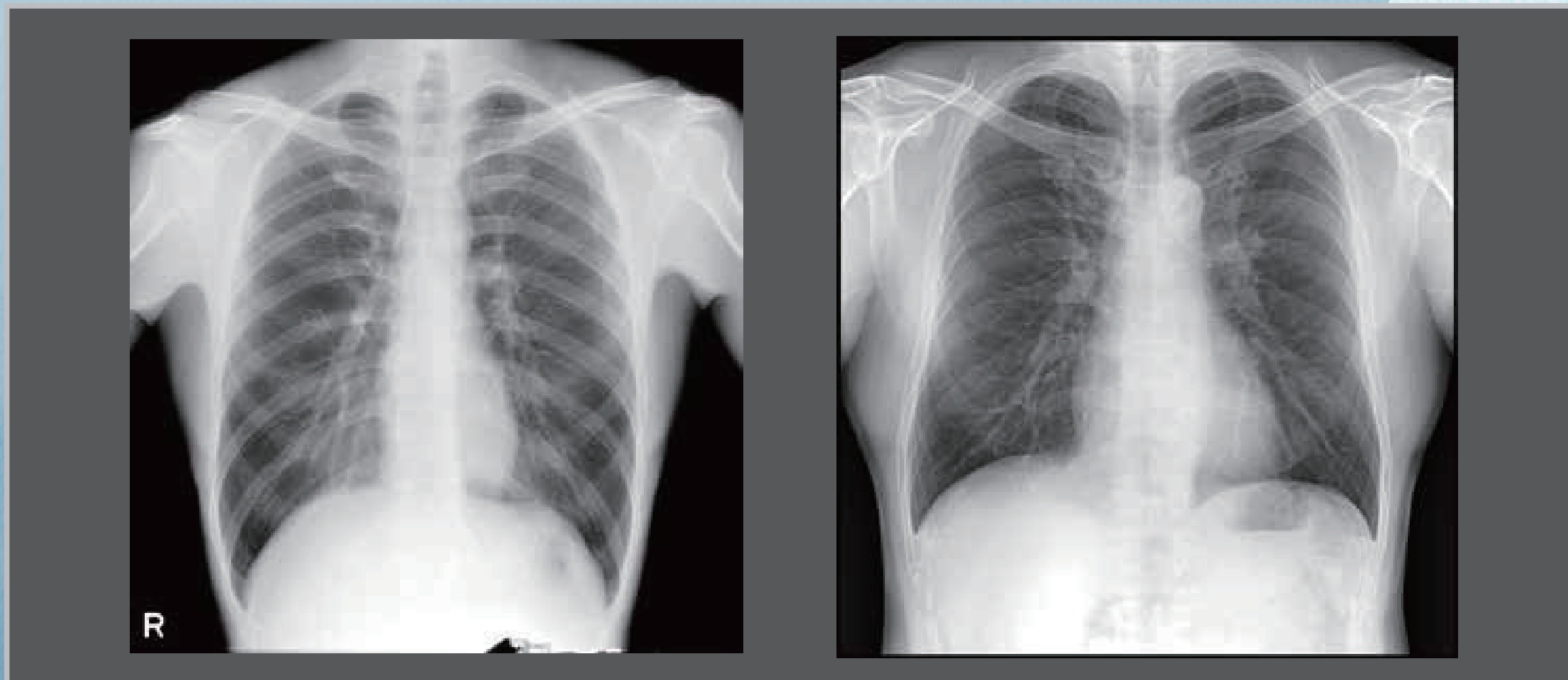


AUGE SOLIO

CBCT for ENT

ENT CBCT 一般撮影

耳鼻科用胸部撮影モード (※オプション)



耳鼻科用CT撮影モード

MODE	D	I	A
FOV	Ø51×55 (H) mm	Ø97×100 (H) mm	Ø161×100 (H) mm
IMAGES			

一般撮影



チンレスト(45°)撮影

チンレスト撮影

チークレスト撮影