

TECHNICAL DATA -仕様-

Ceramill Matik

外形寸法 (DxWxH)	780 x 1265 x 1015 mm
質量*	310 kg
定格電圧	100-230 V 50/60 Hz
出力	400 W
ツール回転速度	100,000 rpm
スピンドルトルク	11.2 Ncm
直径コレット	ø 3 mm
加工軸数	5
許容温度	5 °C - 40 °C

Ceramill Cleanstream

外形寸法 (DxWxH)	780 x 1265 x 985 mm
質量*	210 kg
定格電圧	100-230 V 50/60 Hz
出力	200 W
クーラントタンク容量	50 ℓ
許容温度	5 °C - 40 °C

*内容物の重さは含みません。

AGセラミル シリーズ Ceramill matik
 歯科技工室設置型コンピュータ支援設計・製造ユニット
 一般医療機器 (26B1X10010019534)
 製造販売元: 朝日レントゲン工業株式会社 製造元: Amann Girrbach AG

#PRIMETIMEMACHINE

ceramill® matik



Imaging new visions. ▼ 見えるをかえる。▼

朝日レントゲン工業株式会社 <http://www.asahi-xray.co.jp>

〒601-8203 京都府京都市南区久世築山町376番地の3 TEL:075-921-4330 FAX:075-921-6675

※札幌・仙台・東京・名古屋・京都・大阪・高松・広島・福岡にショールームを開設しております。
 日本国内の各拠点の詳細につきましてはWEBサイトに掲載しております。

※仕様および外観は、改良のため予告なく変更することがあります。

※その他、記載されている会社名、製品名またはサービス名は各社の商標または登録商標です。

191002/B01-C19534-NEW

CERAMILL MATIK. 3 in 1

フルサービスユニットとして、3種類の装置を1つにまとめたCeramill Matikは、加工機としての機能以外に、自動在庫管理システムと、洗浄装置の機能も果たします。

自動的なバーや材料の交換とクリーニングプロセスによってサポートされているため、終業後の夜間または週末にも問題なくミリングプロセスを継続することができます。

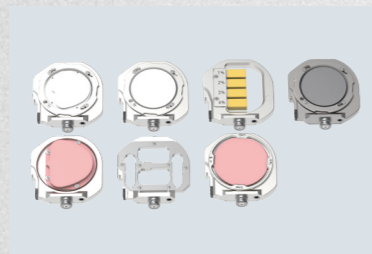
36ブランクタンク - マテリアルマネージャ

RFID*により、すべての材料は専用のホルダーと情報が結び付けられ、材料の種類、厚み、形状といった取り扱いに関する情報を管理することができます。ホルダーに内蔵されたRFIDチップによって、すべての材料情報は常に更新されているため、スロットを選ばず、どこにでもセットすることができます。また、稼働時の材料のジョブステータスは各スロット下部のLEDの色によって認識ができ、加工が終了した材料は稼働中でもブランクタンクから簡単に取り出せます。

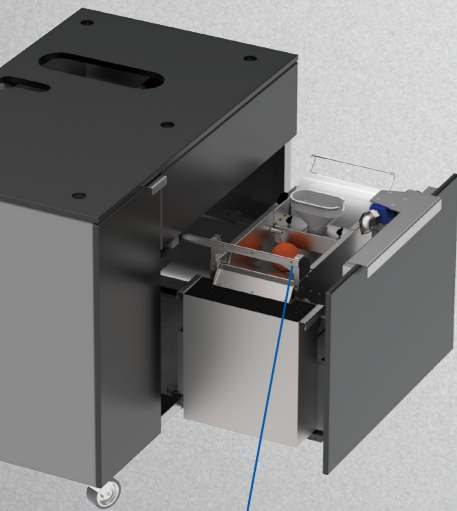
*RFID = 無線通信によって情報を識別できるシステム



内蔵RFIDチップを備えた Ceramill Matik専用ホルダー



ホルダーを使い分けることにより、多種多様な材料に対応

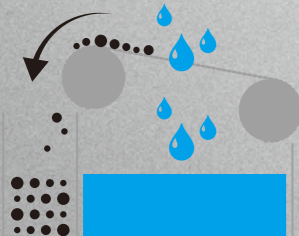


Ceramill Cleanstream-オートメーションスペシャリスト

毎分約40リットルの循環機能を持つ Ceramill Cleanstreamは、2つの強力な工業用ポンプを備え、加工室内部は適切なタイミングで自動洗浄されます。

洗浄は、特別な操作を必要としないため、大幅な時間短縮につながり、生産能力を向上させます。この機能によって、ウェット/ドライの切り替え時に必要な洗浄を自動化し、加工の切り替えも自動で行うことができます。

Ceramill Cleanstreamに搭載されたチップコンベヤは、洗浄液中の固形粒子を隔離された廃棄物コンテナに分離させます。システムの連続稼働中でも廃棄物コンテナを取り出し、切削くずを容易に廃棄することができます。

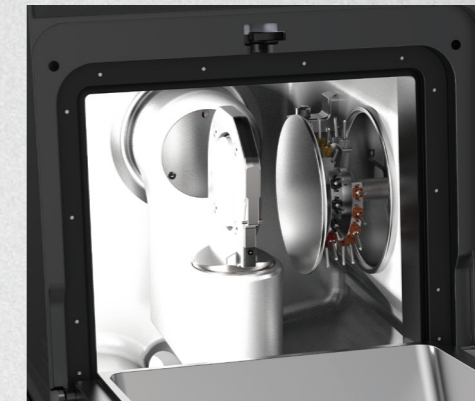


26ツールストック - ツールマネージャ

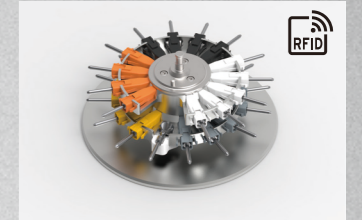
カラスリーブに入ったツールバーをそのままツールスロットに配置可能で、どのスロットへセットしてもツールバーを自動で判別・選択します。(セルフアレンジメントシステム*)

従来の加工機では、使用している材料の種類と使用時点での摩耗度が識別できなかったため、ツールバーは十分に使い切られる前に処分されていました。カラスリーブにつけられたRFIDチップによって、ツールバーを使用した日付と、その際のバーの状態が読み取られ、適正な時期に正しくツールバーの交換が行えます。さらに、CAMソフトウェア上で加工する材料を認識し自動でツールバーを割り当てます。

*セルフアレンジメントシステム = ツールや材料の自動識別と割り当て機能



クリーンルーム技術により、加工室内部でツールバーを清潔に保管することが可能



26個のツールスロットは簡単に充填・交換が可能



対応する材料で色分けされたカラスリーブ付きツールバー

5X プロセッシングステーション - ミリングユニット

新しく設計された5軸加工ユニットは、カービングモード (60%の時間短縮)、スリリング、スピードミリングなど、革新的な加工方法をご活用いただけます。

- 1 10X DNAコントロールユニット**
加工機としての5軸、材料の交換を行うための5軸合わせて10軸を制御するコントロールユニットを搭載しています。
- 2 10インチタッチスクリーン**
直感的なタッチパネル操作
タッチパネルによって、直接操作することも可能です。
- 3 10万回転 超高速スピンドル**
高性能な超高速スピンドル (100,000rpm)
軽量で耐摩耗性に優れたハイブリッドベアリングを搭載。
- 4 インテリアHDカメラ**
加工プロセスのリモート確認用カメラ
稼働中の加工室内部の様子をオペレーションPCで遠隔確認できます。
- 5 ゼロポイントクランプシステム**
使用するホルダーを常に正確な位置へと誘導する設置システム
このシステムによって、安定した再現性のある加工プロセスを実現します。

