

 **ceramil m-plast**

NEW



CAD/CAM用 模型材料
Ceramil Motion 2 (5X) で実現できます



AMANNGIRRBACH



Imaging new visions.

ASAHIROENTGEN

ceramill m-plast

Ceramill M-Plast は、精密模型用 CAD/CAM 樹脂材料で、模型製作用として特別に開発され、優れた材料特性をもっています。

用途



上顎・下顎用模型



分割模型

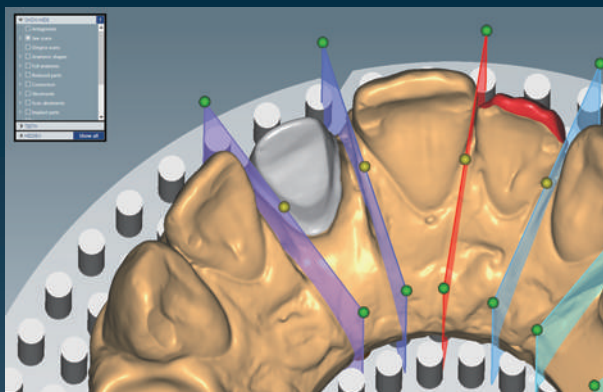
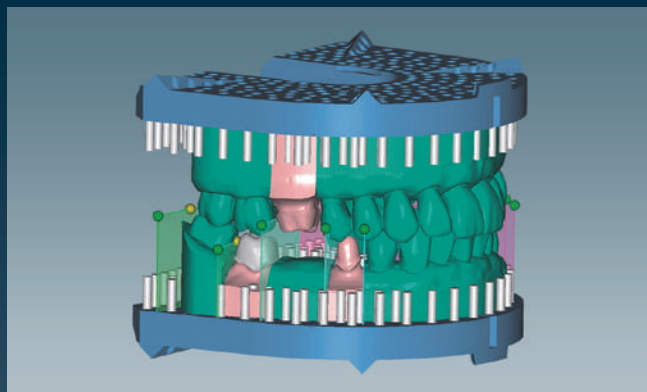


M-plastの特長

- _ 寸法安定性に優れ、水を吸収しない材料
- _ 優れたエッジ安定性と、優れた加工性
- _ 加工工具の消耗が少ない
- _ 硬化の待ち時間不要で、石膏のような硬化膨張もありません

テクニカルデータ

曲げ強さ	: 61 MPa
圧縮強さ	: 46 MPa
密度	: 1,0 g/ml
色	: アイボリー
水溶性	: 溶けない
温度安定性	: 59 °C
ショア硬さ/D	: 約 80
化学組成	: 100 % ポリウレタン



Ceramill M-plast

AGセラミルシリーズ Ceramill M-plast
一般的名称：歯科用樹脂系模型材
一般医療機器 届出番号：26B1X10010019581
製造販売元：朝日レントゲン工業株式会社 製造元：Amann Girrbach AG



AMANNGIRRBACH

www.amanngirrbach.com

Imaging new visions. ▼ 見えるをかえる。▼

朝日レントゲン工業株式会社 <http://www.asahi-xray.co.jp>

〒601-8203 京都府京都市南区久世築山町376番地の3 TEL:075-921-4330 FAX:075-921-6675

※札幌・仙台・東京・名古屋・金沢・京都・大阪・高松・広島・福岡にショールームを開設しております。
日本国内の各拠点の詳細につきましてはWEBサイトに掲載しております。

※仕様および外観は、改良のため予告なく変更することがあります。

170217 | B01-C195-81-NEW