

# BONIDA DUAL *Alpha*

ボニダ デュアル アルファ

*Debut*

最高水準の

ハイビジョンカメラ



More Smart & Simple !

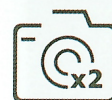
## HD Dual Oral Camera, **BONIDA DUAL Alpha**

THE WORLD'S FIRST DUAL ORAL CAMERA SYSTEM

デュアル (=ダブル) 口腔カメラ **BONIDA DUAL** (ボニダデュアル) は世界で最初に、口腔カメラに DUAL CAMERA SYSTEM を導入して開発され、鮮明でクリアな HD 画像を提供します。

- ① 2種類のカメラレンズで、**口腔内カメラ & 顔面カメラ**の両機能
- ② **動画 & 静止画**を記録
- ③ **歯牙 & 顎サイズ**の計測と表示
- ④ **う蝕の状態**を参考表示で診断サポート
- ⑤ 自動スリープモード (10分間) で消費電力低減
- ⑥ 訪問診療などの外部での使用可能
- ⑦ 高解像度で高品質の画像を提供
- ⑧ 高速オートフォーカスを実現
- ⑨ 専用の画像管理ソフトウェアを付属
- ⑩ 主要な Imaging ソフトウェア (レセプトコンピュータ) との連携が可能

### 特許登録



DUAL LENS



AUTO-FOCUS



EASY CAPTURE



USB CONNECT

Intra-oral Camera Section

口腔内カメラ  
セクション

Extra Camera Section

顔面カメラ  
セクション



Both Sides  
Image Capture Btn

### Extra camera Protect Slide Cover

開閉で口腔内カメラ/顔面カメラの切替ができ、使用しない時はスライドカバーを閉じカメラレンズを保護



### BONIDA DUAL Status Display

LED 照明で停止 (Amber color) と使用可能 (Green color) を表示



### One Touch Full-Metal Connector

ワンタッチ脱着ができるフルメタル材質



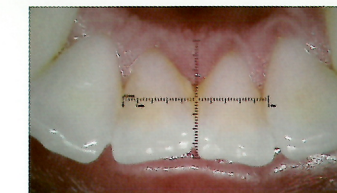
TRIGGER  
LENS TYPE



HD IMAGE

### 歯牙 & 顎サイズの計測機能

カメラのボタン操作でサイズが測れ、矯正治療などに有効



### HD720p 解像度 & Fast Frame Rate

HD720p の高い解像度を 30 フレームレートの早い速度で出力して早く鮮明で精密な映像を実現。



### Wide Focus Range

カメラ史上最初の Dual Camera System 機能で、これまでのカメラよりも広範囲な Focus 範囲を提供 (Min 5mm\_intra oral) ~ (Max 123mm\_extra oral)



### カリエス (虫歯) 参考表示モード

カリエス参考表示モードの画面に見れる色像をカメラが認識してカリエス部分を他の色像で表現するモードで、撮影ボタンを3秒以上押すだけでカリエス参考表示モードに転換が可能で画面は半分に分割され左側は一般映像で、右側はカリエス参考表示モード映像になり比較できる。



※ カリエス参考表示モードは口腔内カメラ動作時可能。  
顔面カメラでは、撮影ボタンを3秒以上押すとカメラ映像が180度回転する。

## 【動作環境】

- ・動作可能OS：Windows 7 Professional with Service Pack1 (32ビットまたは64ビット) 以上
- ・CPU：Intel® Dual Core 2.0GHz 以上
- ・メモリ：2GB 以上
- ・画面解像度：1600×900 以上
- ・USB 2.0 Interface
- ・Internet接続環境

※ Linux、及びMAC OSには対応しません。

## 【仕様】

一般的名称	歯科用口腔内カメラ (70179000)
販売名	ボニダデュアル アルファ
機器の分類	一般医療機器
医療機器製造販売届出番号	28B3X10025000002
イメージセンサー	1/4 "CMOS WXGA HD Image Sensor (HD720p)
画像解像度 (フレームレート)	1280 x 720 (30fps) [MJPG]
レンズ	液体可変焦点レンズ [Variable Focus Liquid Lens]
焦点調整	Trigger Auto Focus
焦点範囲	Intra-oral : 5mm ~ 45mm (±10%) Extra-oral : 17mm ~ 123mm (±20%)
視野角	64.00° (±3%)
照明	Intra-oral : 15 個 White chip LED Extra-oral : 10 個 White chip LED
Capture system	Handpiece dual side capture
Camera connector	One touch full-metal connector
Interface & Power	PC USB 2.0 DC 5V/Max 500mA
Weight	64g
USBカメラケーブル長	約 3 m

※カメラの電源は、パソコンから USB カメラケーブルで供給します。  
弊社製品の仕様は、予告なく変更されることがあります。

## 【製品構成】

- ・カメラ本体
- ・カメラホルダー
- ・ホルダー固定ネジ
- ・USBカメラケーブル
- ・カメラカバー
- ・ユーザーズマニュアル
- ・専用ソフトウェア



販売元 **株式会社 E テック**

本社・医療機器開発研究所  
〒650-0045 兵庫県神戸市中央区港島9丁目1番地  
神戸医療産業都市内KIO 316号室  
TEL 078-335-5425 FAX 078-335-5426  
〒654-0151 神戸市須磨区北落合3-28-2  
<http://www.e-teck.co.jp>

E テック

検索