

朝日デジタルシリーズのDNAを継承するパノラマ

Imaging new visions. ▼
みえるをかえる。▼

SOLIO XD
Pan+Ceph



Imaging new visions. ▼ みえるをかえる。▼

朝日レントゲン工業株式会社 <https://www.asahi-xray.co.jp>

〒601-8203 京都府京都市南区久世築山町376番地の3 TEL:075-921-4330 FAX:075-921-6675

※札幌・仙台・東京・名古屋・京都・大阪・高松・広島・福岡にショールームを開設しております。
日本国内の各拠点の詳細につきましてはWEBサイトに掲載しております。

※仕様および外観は、改良のため予告なく変更することがあります。

朝日レントゲンメールマガジン QRコードから、
最新の製品情報・展示会情報・セミナー情報等をお送りします。ご登録ください。



20230601

B01-C250-Rev.1

SOLIO XD MAXIM

パノラマ

パノラマ撮影時間

9 秒

12 秒

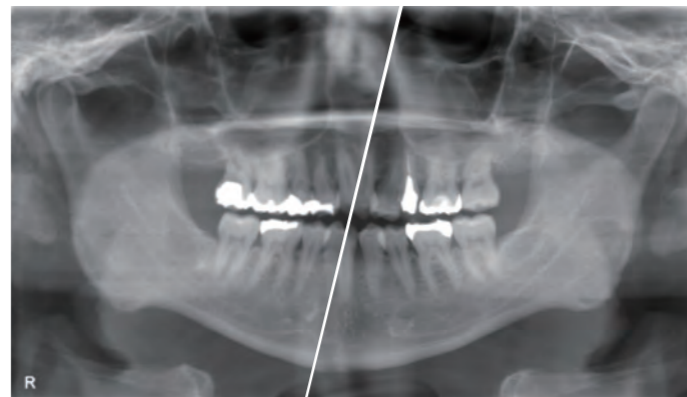
パノラマ撮影に最適化したセンサーを搭載

ピクセルサイズ	ピクセル数	階調
100μ	4.2M	14bit

新開発AF(Asahi Fine)パノラマ

「ノイズ除去」「シャープ化」「焦点合成」の3つの特徴を併せ持つ新規開発された画像処理により、鮮明なパノラマ画像を提供します。

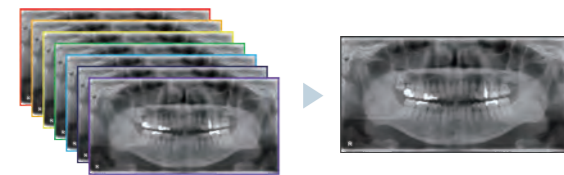
処理前



処理後

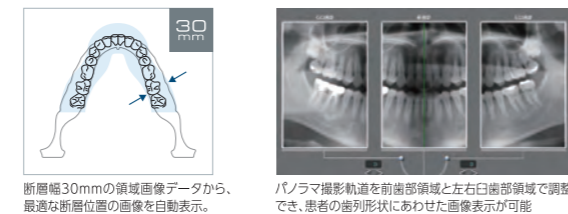
焦点合成

ピクセル単位で最もピントが合ったデータを抽出して、パノラマ画像を生成します。



トモシンセシス

複数の断層画像を一定領域毎に最適な画像を組み合わせて、パノラマ画像を生成します。



※AFパノラマ、焦点合成、トモシンセシスの画像処理は択一となり、同時使用は出来ません。

部分パノラマ

絞扼反射等でデンタル撮影が困難な患者様に対して関心領域のみにX線を照射して不要な被爆を無くした撮影ができます。

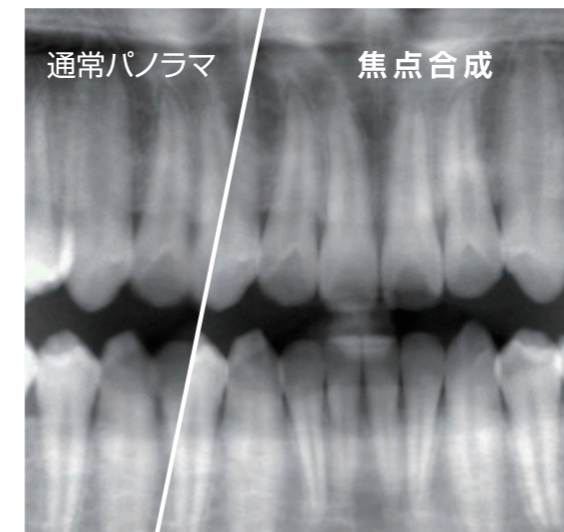
※令和4年度診療報酬改定により、「異常絞扼反射を有する患者」様に対してはデンタル撮影と同等の保険収載が可能になりました。



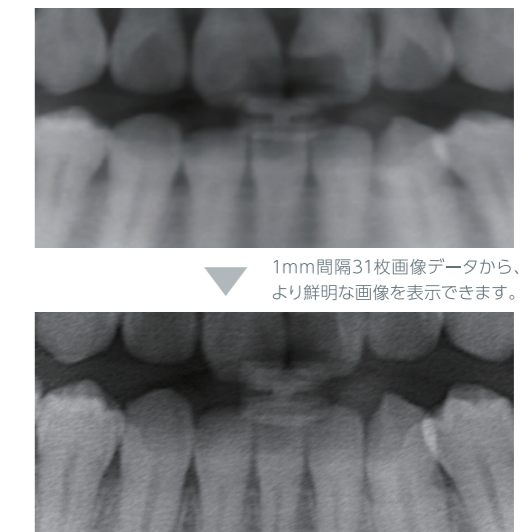
AF(Asahi Fine)パノラマ



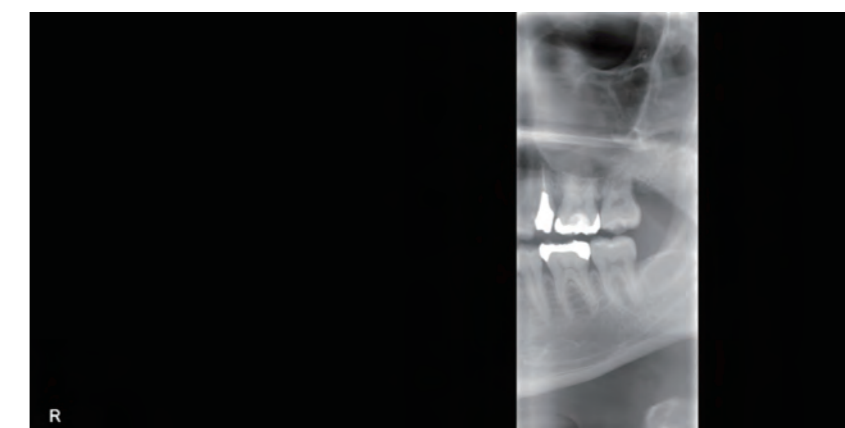
焦点合成



トモシンセシス



部分パノラマ



ワンショット セファロ

*SOLIO XD maxim/セファロ付仕様

セファロ撮影時間

1 秒

朝日レントゲン史上最高画質のピクセルサイズ 76 μ m

ピクセルサイズ

76 μ

ピクセルサイズ76 μ mの新しいセファロ用フラットパネルセンサー (FPD) を搭載することで、大幅に高精細となり、より細やかで、診断しやすい画像の撮影が可能になりました。ラインペア※ (解像度) も、前機種に対して約1.8倍向上しています。(当社比較)

※1mm当たり、何本の黒と白のラインが識別できるかを示す単位

1秒以下のワンショット撮影

わずか1秒以下のワンショット撮影により、患者さんの体動によるブレが生じにくいため、鮮明なセファロ画像が得られます。また、撮影時間が短いため小児の患者さんの負担軽減につながります。

さらに、ラインスキャン撮影で起きやすいセンサーと肩の接触によるブレもありません。



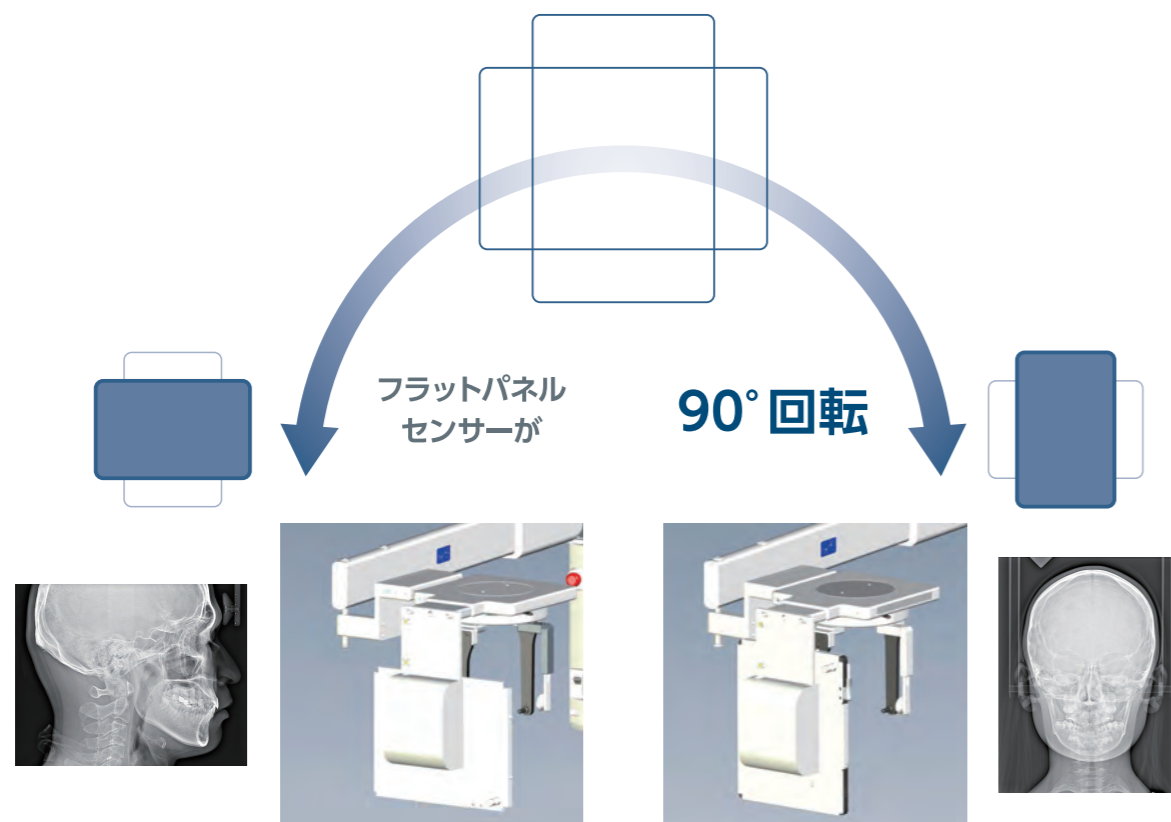
センサ
横使用

セファロ 1.0秒 (側面)

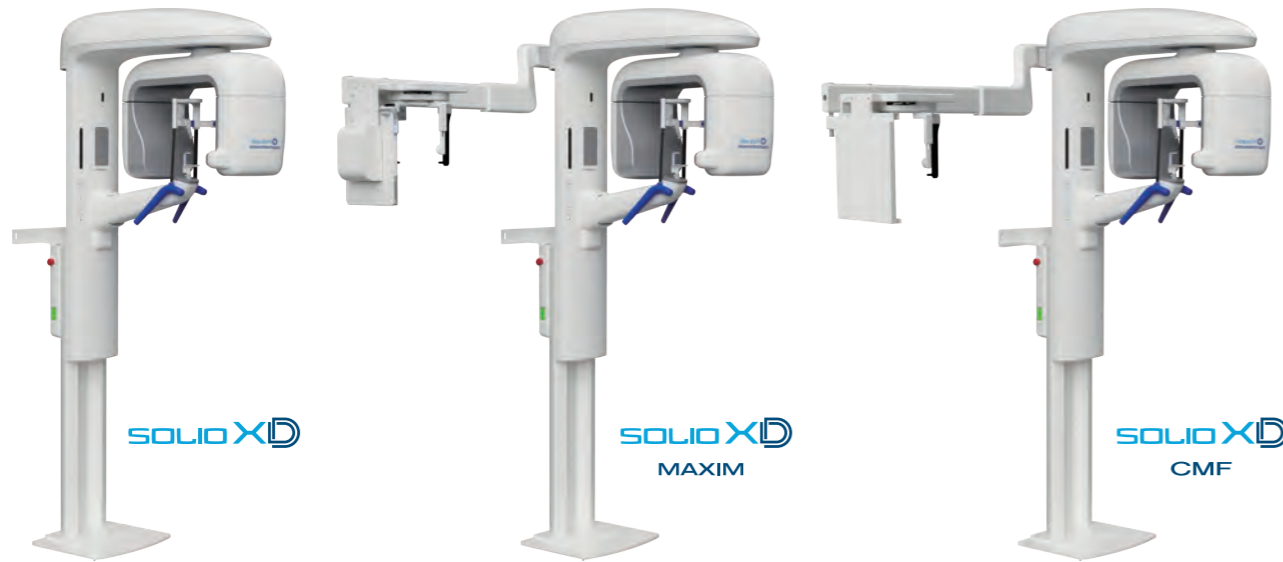


センサ
縦使用

セファロ 1.0秒 (正面)



ラインナップ



フランジベースタイプ(標準)



フラットベースタイプ(オプション)



デジタル画像情報ソフトウェア NEOPREMIUM2

ソフトウェアも含めた自社開発によって、撮影オーダーから診断、患者さんへのプレゼンテーションまで、トータルソリューションとして快適な運用を提供します。(認証番号329AABZX00116000)



当社ホームページで詳細をご確認いただけます。

安心&安全の保守サポート

全国9か所の営業拠点と専用サポートセンターにより、万が一の故障やトラブルに対応できるサポート体制を構築しています。朝日レントゲンが、安心・安全に長くご使用いただける診断環境をご提供します。



当社ホームページで詳細をご確認いただけます。

仕様	
一般的名称	デジタル式歯科用パノラマ・断層撮影X線診断装置
販売名	ソリオ ディーシリーズ
型式	SOLIO XD SOLIO XD MAXIM SOLIO XD CMF
電源電圧	AC 100-240V
入力電流	10.5A
高電圧発生器	インバータ方式
管電圧	60-85kV(1kVステップ)
管電流	2-8mA(1mAステップ及びR' 10系列)
焦点寸法	0.6mm
総濾過	2.5mmAl(min)
パノラマ	撮影軌道 成人・小児 撮影時間(秒) 高速9/通常12
部分パノラマ	撮影部位 全顎5分割から選択 撮影時間(秒) 1.21~12
T M J	撮影部位 側面 撮影時間(秒) 3×4
セファロ	撮影部位 正面・側面 撮影時間(秒) - 0.1~1 0.1~3.2
位置付けビーム	3ビーム
装置寸法(mm)	(W) 992 1932 1829 (D) 1288(*1) (H) 2280
質量(kg)	フランジベース 148 173 174 フラットベース 185 208 209
医療機器の分類	管理医療機器・特定保守管理医療機器・設置管理医療機器
認証番号	304AABZX00078000

*1 装置壁固定用のブラケットによって、最大+30mmまで調整が可能です。

