



CS 7200

The best of both worlds, **FILM AND DIGITAL**

## CS 7200 CR システム

スリム&コンパクトなデザイン  
シンプルな操作で高品質デジタル画像  
操作数を減らし最適化されたワークフロー



## スリム&コンパクト

- 幅わずか13センチの省スペース設計
- どんなスペースにもフィット、ムダを省きます

## 薄く柔軟で耐久性があるイメージングプレート

- 耐久性があり、繰り返し使用可能
- 日常的な口腔内検査に対応(サイズ0、1、2)
- 患者さんに優しいラウンドコーナーを採用

## 先進的な画像処理

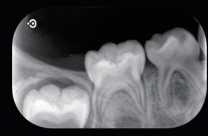
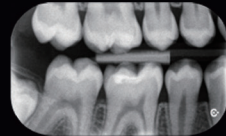
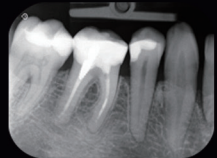
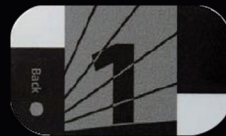
- 実解像度が最高17lp/mmの高品質な画質(超高解像度モード)
- 3つのスキャンモード(超高解像度・高解像度・ハイスピード)から選択可能
- Endo・Perio・DEJの3種のフィルタを装備し、診断部位への適切な画像処理が可能です

## シンプルな操作

- フィルムのように簡単にポジショニング
- 撮影後のプレートを挿入するだけでハイクオリティな画像が得られます
- スキャン後に自動的にプレート内の画像を消去

## 3つのプレートサイズ

- 日々の用途に理想的です。



- 成人の歯根先端周囲
- バイトウイング

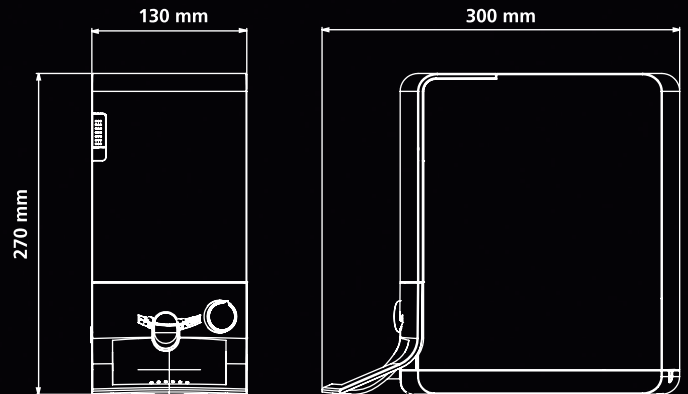
- バイトウイング(小児/小成人)
- 歯根先端周囲にも使用可能

- 小児の歯根先端周囲検査

### 製品仕様

理論解像度(最大)	25 lp/mm
実解像度(最大)	17 lp/mm
イメージングプレートサイズ(高さ×幅)	Size 0 - 22 mm x 35 mm Size 1 - 24 mm x 40 mm Size 2 - 31 mm x 41 mm
プレート消去	自動
スキャンタイム	1画像あたり8秒
PCとの接続	USB
電源	100VAC、50/60 Hz
本体寸法(W x H x D)	130 x 270 x 300 mm
重量	3.5 kg

販売元：朝日レントゲン工業株式会社 製造販売元：トロフィー・ラジオロジー・ジャパン株式会社



Imaging new visions. ▼ みるをかえる。▼

朝日レントゲン工業株式会社 <http://www.asahi-xray.co.jp>

〒601-8203 京都府京都市南区久世楽山町376番地の3 TEL:075-921-4330 FAX:075-921-6675

※札幌・仙台・東京・名古屋・京都・大阪・高松・広島・福岡にショールームを開設しております。  
 日本国内の各拠点の詳細につきましてはWEBサイトに掲載しております。

※仕様および外観は、改良のため予告なく変更することがあります。

190705-004 C