

オージェソリオ シリーズ [オージェソリオ]

AUGE SOLIO

CBCT for ENT



求められる、すべてをかたちに。

画質も、操作性も、やさしさも、技術で応えるツーインワン。

「診断に役立つ」鮮明で高精細な画像品質と、スピーディな撮影を可能にする装置機構。

AUGE SOLIOは、耳鼻科治療などで求められるCT撮影と一般撮影という画像診断ニーズと撮影にかかる時間の短縮に、

独自の先進技術と歯科分野での豊富なノウハウで応えた次世代型ツー・イン・ワン・システムです。

とくに、需要の高まるCT撮影においては、コーンビーム方式の엑스線照射と、

最新鋭のFPD(フラットパネルディテクタ)搭載により、被曝線量を抑えて、高精細画像を実現。

歯科市場で半世紀を超えて受け継がれる、朝日レントゲン工業のメイド・イン・京都のクラフトマンシップが、

耳鼻科をはじめとする領域に向けて、新しい感動をお届けします。

AUGE SOLIO

CT撮影&一般撮影を 高い次元で両立する ツー・イン・ワン・モデル

AUGE SOLIOは、一台でCT撮影と一般撮影を行うことができるだけでなく、両撮影において、高画質を誇ります。コーンビーム方式の엑스線照射と、最新鋭のFPD(フラットパネルディテクタ)搭載により、被曝線量を抑えた、CT撮影が可能です。歯科分野で実績あるこれまでの技術に加え、耳鼻科の診断に最適な画像を追及し、「画像の朝日」はさらに進化を続けます。

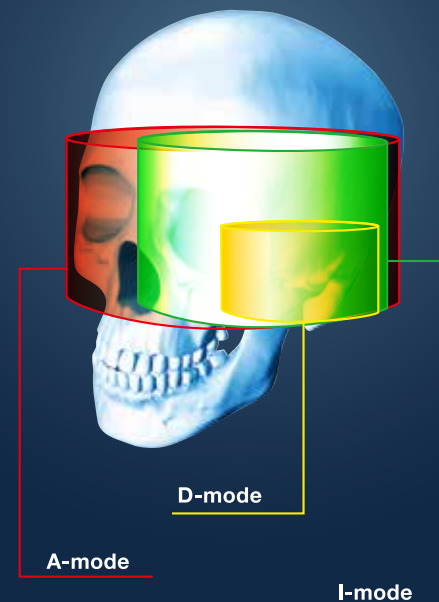
モーションアーチファクトを防ぐ 「ヘッドサポートシステム」

患者さんに負担をかけず、頭部を確実に固定するヘッドサポートを導入。ブレによる画像への影響を限りなくゼロにし、高精細画像を実現します。



様々な症例に対応する 撮影範囲のモードを搭載

耳小骨を撮影できるDモード。側頭骨を撮影できるIモード。副鼻腔から前頭洞までが撮影できるAモード。耳鼻科治療の目的に合わせて、最適なモードを選択できます。



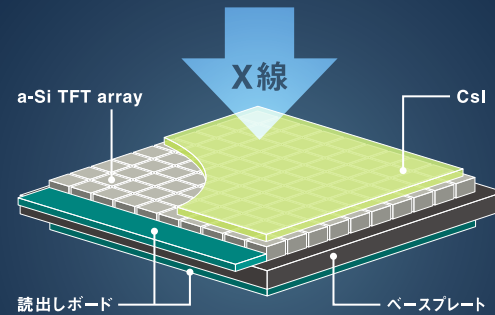
画像の歪みを解消する 「ワイドアーム設計」

新設計のワイドアームにより、透過するX線が平行に近い線を描き、歪みのない高精度な画像を得ることができます。

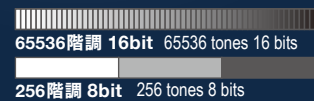


最新の FPD が、 歪みのない高精細画像を実現

最新のFPDを搭載しており、幅広い撮影エリアと、高精細な画像の両立を実現しています。ひとつのセンサーでCT撮影と一般撮影が可能です。



AUGE SOLIO Series搭載のFPDは、8bitの256倍のダイナミックレンジ（階調表現力）を持ち、硬組織から軟組織まで忠実に表現できます。



鮮明な画質を実現する 「360度撮影」

金属物によるアーチファクトを低減するために、360度回転する撮影方式を導入。撮影角度が大きいほどアーチファクトによる画像への影響を抑え、シャープで高精細なCT画像を提供します。
※患者さんの位置付けによっては270度の場合もあります。



かんたん・スピーディなCT撮影を実現

AUGE SOLIOは、CT撮影時の位置付け作業を大幅に簡略化する機能や、立位・座位・車イスに対応した装置機構によって、患者さんの導入～撮影までにかかる作業時間を大幅に短縮でき、スムーズな診療を実現します。

スムーズな撮影は診療時間の短縮だけでなく、患者さんとオペレーター両者への負担を軽減し、患者さんへのホスピタリティを高めます。

CT撮影エリアの上下移動が可能な「CTポジションシステム」

患者さんの位置付け後、CT撮影機構の上下動をワンタッチで行えます。患者さんを動かすことなくCT撮影エリアの上下調整を行えるため、患者さんとオペレーターの負担を大幅に軽減します。





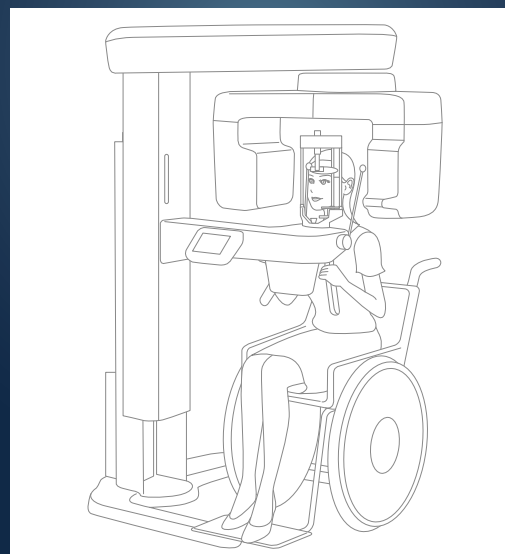
CT 撮影エリアを正確に設定できる 「予備撮影機能」

CT撮影エリアの前後・左右・上下方向で撮影位置補正ができる予備撮影機能により、CT撮影エリアを正確かつ確実に設定できます。設定後は、撮影機構が自動的に補正位置へ移動し、目的の診断領域を確実に撮影できます。撮影位置設定ミスによるCT再撮影を防ぎます。



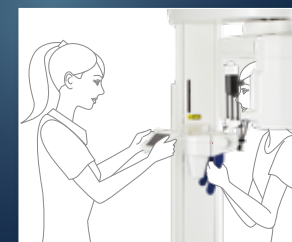
立位・座位・車イス、 すべてで撮影が可能なユニバーサルデザイン

撮影部の上下動幅の確保と、車イス対応ベースの採用により、スピーディな撮影が可能な立位はもちろん、座位・車イスでの撮影に対応できるユニバーサルデザインです。



安心感を生む「対面位置付け方式」

患者さんの安心感と、オペレーターのスムーズな操作性を考慮した、フレンドリーな対面位置付け方式を採用。位置付け時に広い視野を確保でき、位置付けを正確かつ容易に行うことができます。



撮影DICOMデータは ビューアソフト付きで出力可能

撮影したDICOMデータをビューアソフトとともに、各種メディア媒体に保存できます。また、撮影したDICOMデータは、他社のビューアソフトに読み込み表示することも可能です。他院からの撮影依頼や画像データの提供が可能です。



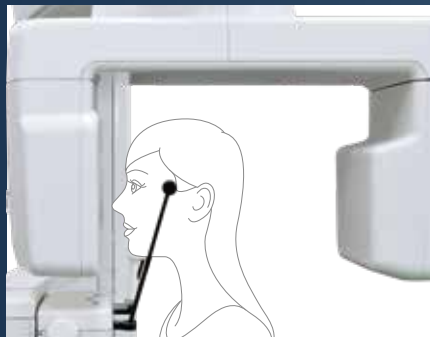
単純撮影モード

朝日レントゲン工業が独自に開発したチンレスト・チークレストを用いることで、かんたんに単純撮影を行うことができます。

正面(A)



チンレスト(45°)撮影



チンレスト撮影



正面(P)



チンレスト撮影



注：基本要件基準引用規格 JIS T 0601-2-63:2019 の適用範囲として、「耳鼻咽喉科医が関心を持つ解剖学的部位を撮影目的に含んでもよい」によりご使用ください。

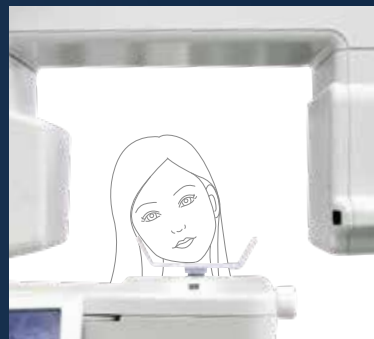
斜位(R、L)



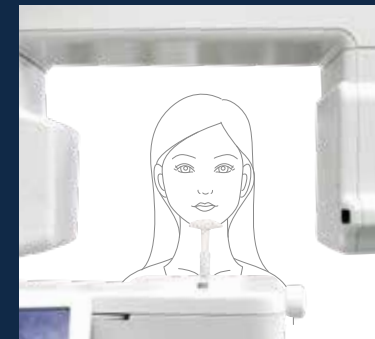
チンレスト撮影



側面(R、L)



チークレスト撮影

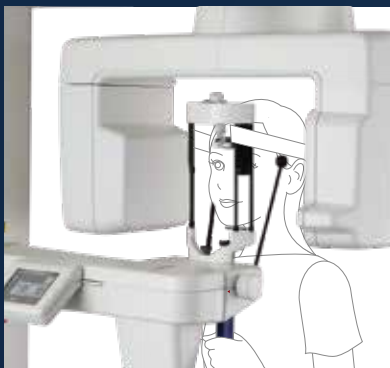


チンレスト撮影

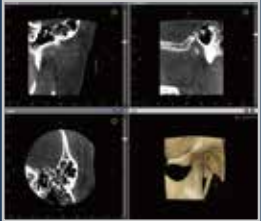
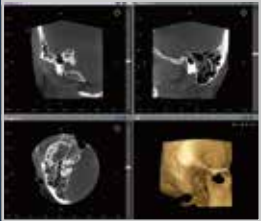


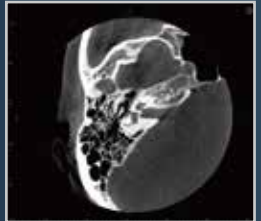



注：基本要件基準引用規格 JIS T 0601-2-63:2019 の適用範囲として、「耳鼻咽喉科医が関心を持つ解剖学的部位を撮影目的に含んでもよい」によりご使用ください。

CT撮影モード

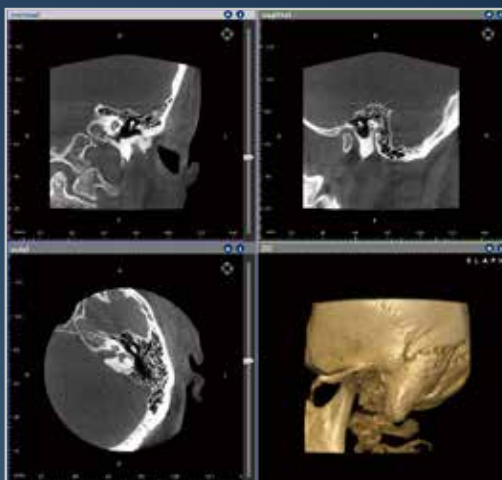


ヘッドサポート・側頭部押さえ・固定ベルトを用いることで、患者さんに負担をかけずに、頭部を確実に固定することができます。

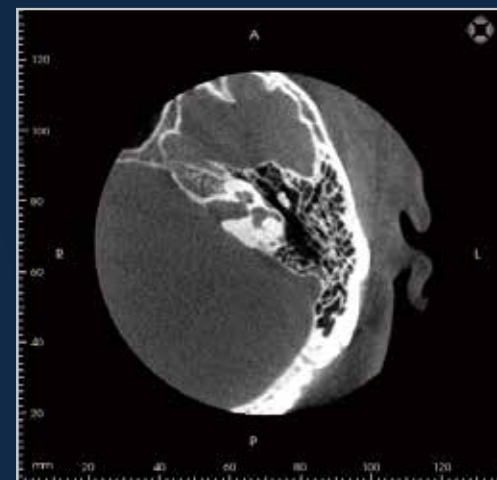
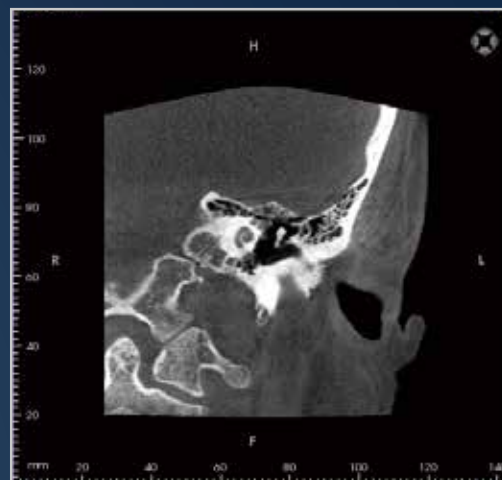
MODE	D	I	A
FOV	$\phi 51 \times 55(H)$ mm	$\phi 97 \times 100(H)$ mm	$\phi 161 \times 100(H)$ mm
ボクセルサイズ	0.1 mm	0.19 mm	0.315 mm
撮影部位	耳小骨	側頭骨	副鼻腔・前頭洞
IMAGES			
			



CT撮影画像サンプル



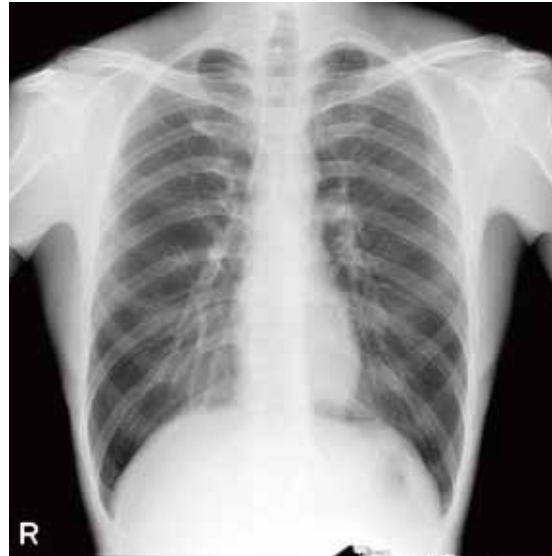
Iモード φ97×100mm ボクセルサイズ 0.19 mm



Aモード φ161×100 mm ボクセルサイズ 0.315 mm



耳鼻科用胸部撮影モード (オプション・単純撮影用架台追加モデル)



被験者の条件

年齢: 15歳以上成人(妊娠されている方は除く)

身体的特徴: 身長140cm以上

身体の部位: 胸部

患者の状態: 立位

撮影範囲: 耳鼻咽喉科医が関心を持つ解剖学的部位 (JIS T0601-2-63:2019)

単純撮影架台追加モデル用・フラットパネルディテクタ (オプション)

朝日デジタルFPD D4000 シリーズ

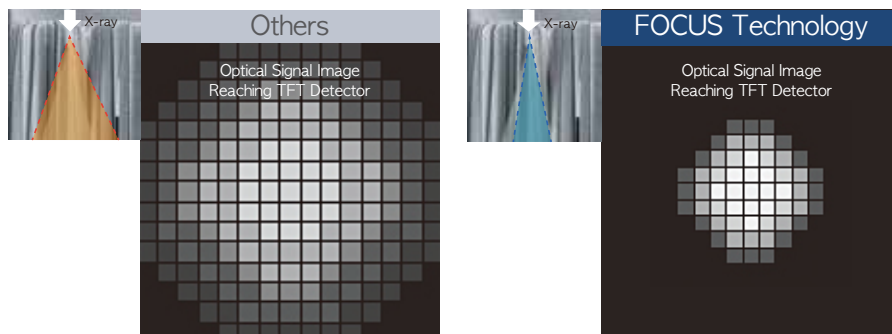
EVS4343A

- ・線量効率と画質を向上
- ・迅速な撮影による業務効率の向上
- ・低ノイズ・高コントラストによる鮮明な画

Focus Scintillator Technology

FOCUS(Fluorescent Optical Csl Upgraded Structure)

一般的なCsl方式に比べて、ボケが少ない構造となっているため、超低ノイズを実現しました。



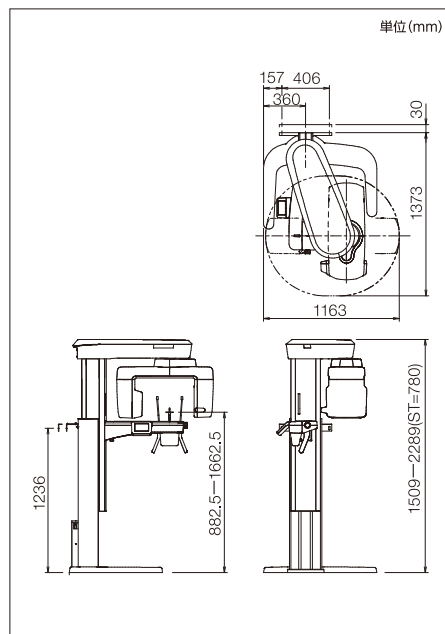
■ 主な仕様

一般的名称	X線平面検出器出力読取式デジタルラジオグラフ
販売名	朝日デジタルFPD D4000 シリーズ
医療機器の分類	管理医療機器・特定保守管理医療機器・設置管理医療機器
認証番号	304AABZX00012000
アダプター入力	AC100V 50/60Hz 1.0A
外形寸法	460.0(W)x483.0(D)x15.5(H)mm
質量	4.3kg
ピクセル間隔	140um
有効受像面	430x430mm
解像度	3072(縦)x3072(横)pixel

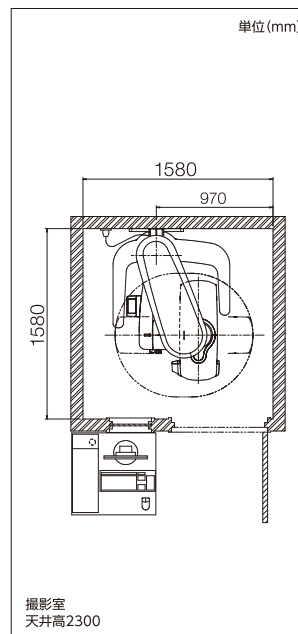
装置仕様 (標準)



寸法図



設置面積図



※床及び壁補強の必要な場合があります。 ※設置場所等に関しては、最寄りの営業所までお問い合わせ下さい。

一般的名称	アーム型X線CT診断装置	
販売名	オージェソリオシリーズ	
型式	AUGE SOLIO Z	
電源電圧	AC100V 50/60Hz Single phase	
電源容量	2.0kVA	
高電圧発生器	インバータ方式	
管電圧	60-100kV *1	
管電流	2-12mA(1mAステップ) *1	
焦点寸法	0.6mm	
総濾過	2.5mmAl(min)	
撮影部位	正面(A) 正面(P) 斜位(R) 斜位(L) 側面(R) 側面(L)	
一般撮影	撮影時間(秒)	0.5
Dモード	FOV	Φ51×55(H)
	撮影部位	右耳 鼻 左耳
	ボクセルサイズ	0.1
	撮影時間(秒)	短時間(180°) 8.5 / 通常(360° *2) 17
CT Iモード	FOV	Φ97×100(H)
	撮影部位	右耳 鼻 左耳
	ボクセルサイズ	0.19
Aモード	撮影時間(秒)	短時間(180°) 8.5 / 通常(360° *2) 17
	FOV	Φ161×100(H)
	撮影部位	全額
位置付け	ボクセルサイズ	0.315
	撮影時間(秒)	通常(360° *2) 17
	位置付け	3ビーム
撮影寸法(mm)	(W)	1163
	(D)	1373
	(H)	2289
質量(kg) *3		約150
医療機器の分類	管理医療機器・特定保守管理機器・設置管理医療機器	
認証番号	第224AABZX00077000号	

*1 各モードにより制限があります。

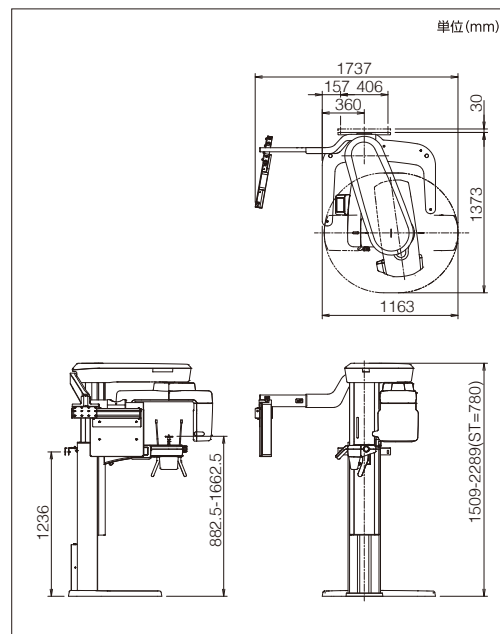
*2 患者さんの位置づけによっては270°回転の場合もあります。

*3 質量はベースを除きます。

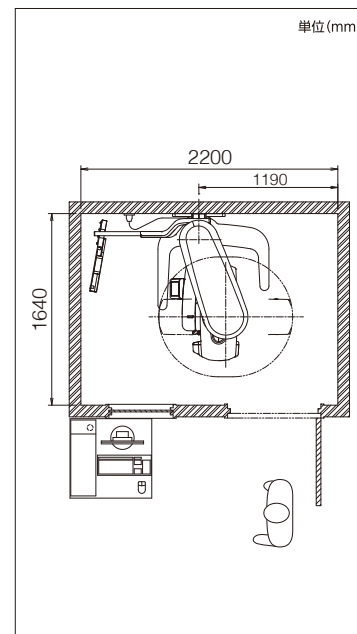
装置仕様 (オプション・単純撮影用架台追加モデル)



寸法図



設置面積図



一般的名称	アーム型X線CT診断装置	
販売名	オージェソリオシリーズ	
型式	AUGE SOLIO Z CMF	
電源電圧	AC100V 50/60Hz Single phase	
電源容量	2.0kVA	
高電圧発生器	インバータ方式	
管電圧	60-100kV *1	
管電流	2-12mA(1mAステップ) *1	
焦点寸法	0.6mm	
総濾過	2.5mmAl(min)	
撮影部位	側面 正面	
胸部	撮影時間(秒) 0.1, 0.12, 0.16, 0.2, 0.25, 0.32, 0.4, 0.5, 0.63, 0.8, 1.0, 1.2, 1.6, 2.0, 2.5, 3.2	
一般撮影	撮影部位 正面(A) 正面(P) 斜位(R) 斜位(L) 側面(R) 側面(L)	
Dモード	撮影時間(秒) 0.5	
	FOV Φ51×55(H)	
	撮影部位 右耳 鼻 左耳	
	ボクセルサイズ 0.1	
Iモード	撮影時間(秒) 短時間(180°) 8.5 / 通常(360° *2) 17	
	FOV Φ97×100(H)	
	撮影部位 右耳 鼻 左耳	
	ボクセルサイズ 0.19	
Aモード	撮影時間(秒) 短時間(180°) 8.5 / 通常(360° *2) 17	
	FOV Φ161×100(H)	
	撮影部位 全額	
ボクセルサイズ 0.315		
撮影時間(秒) 通常(360° *2) 17		
位置付けビーム	3ビーム	
撮影寸法(mm)	(W)	1737
	(D)	1373
	(H)	2289
質量(kg) *3	約170	
医療機器の分類	管理医療機器・特定保守管理機器・設置管理医療機器	
認証番号	第224AABZX00077000号	

*1 各モードにより制限があります。

*2 患者さんの位置づけによっては270°回転の場合もあります。

*3 質量はベースを除きます。

AUGE SOLIO

CBCT for ENT

Imaging new visions. ▼ みるをかえる。▼

製造販売元：朝日レントゲン工業株式会社 <https://www.asahi-xray.co.jp>

〒601-8203 京都府京都市南区久世築山町376番地の3 TEL:075-921-4330 FAX:075-921-6675

※札幌・仙台・東京・名古屋・京都・大阪・高松・広島・福岡にショールームを開設しております。日本国内の各拠点の詳細につきましてはWEBサイトに掲載しております。

第一医科株式会社

本社 〒113-0033 東京都文京区本郷2-27-16 Tel 03-3814-0111 Fax 03-3814-0135
大阪営業所 〒534-0027 大阪市都島区中野町4-8-10 Tel 06-6351-0111 Fax 06-6351-0106
名古屋営業所 〒466-0064 名古屋市昭和区鶴舞1-2-47 Tel 052-856-0191 Fax 052-856-0192

DAIICHI MEDICAL CO.,LTD.

www.first-med.co.jp

実物と印刷物では色の出方が異なります。デザイン・仕様は予告なく変更されることがありますのでご了承ください。

220601

B01-C183-ENT-I